





げんきなこども

おもいやりの  
あるこども

みんなのしく  
あそべる幼稚園

学校法人北上学園が設置する認定こども園専修大学北上幼稚園は、質の高い幼児教育を目指します。幼稚園と保育園の両方の特性を生かし、教育・保育・子育て支援を一体的に提供します。乳幼児の健やかな成長のために適切な環境を整えて、その心身の発達を助長することを目的としています。

沿革

- 昭和40年 4月 学校法人北上学園 北上幼稚園開園
- 昭和44年 3月 専修大学北上幼稚園と名称変更
- 昭和62年 10月 旧園舎2号棟園舎落成
- 平成2年 4月 創立25周年を記念して園歌・シンボルマーク制定
- 平成2年 10月 旧園舎1号棟園舎落成
- 平成3年 5月 旧園舎プレイルーム完成
- 平成3年 6月 旧園舎庭下水道等総合完備
- 平成6年 3月 旧園舎正門完成
- 平成6年 10月 創立30周年記念式典
- 平成27年 10月 創立50周年記念式典
- 令和3年 4月 幼保連携型認定こども園へ移行  
市内鍛冶町に園舎新築移転

特色

- 専修大学の建学の精神「報恩奉仕」の心を育てています。
- 北上学園 3 校による交流を保育に取り入れています。  
認定こども園専修大学北上幼稚園（異年齢の交流を通し豊かな人間性を育てます）  
専修大学北上高等学校（授業や部活・委員会と楽しい交流があります）  
専修大学北上福祉教育専門学校（保育科の学生が教育実習を行います）
- 広い園庭でたくさんのおともだちとのびのび遊んでいます。
- 専門の先生によるプール教室、英語教室、サッカー教室、うんどう教室、かがやきkids教室等も行っていきます。

クラス編成

- 5歳児 2クラス 2歳児 1クラス
- 4歳児 2クラス 0,1歳児 1クラス
- 3歳児 2クラス

開園時間

7:30～18:30（1号認定は月曜～金曜日、  
2号3号認定は月曜～土曜日）  
※ 閉園日：年末年始・日曜・祝日（全園児）、  
土日行事開催に伴う振替休日  
（1号認定）

スクールバス

- 幼児の安全通園を考慮して、スクールバス2台を運行しています。
- バス停は、歩いて数分のところに何人か集まっていたいただき、毎年設定しています。



1日の流れ

0・1・2歳児

	7:30～	9:00～	9:30～	10:00～	11:00～	11:30～	12:30～	15:00～	15:30～	16:00～	18:30
3号認定 7:30～18:30	● 遊び ● 順次登園	● おやつ	● おむつ交換 (トイレトレーニング)	● 遊び	● おむつ交換 (トイレトレーニング)	● 厚食 ● おむつ交換 (トイレトレーニング)	● 午睡	● おむつ交換 (トイレトレーニング)	● おやつ	● 順次降園	● 遊び ● 降園終了



3・4・5歳児

	7:30～	8:30～	10:30～	12:20～	13:30～	15:30～	16:00～	18:30
1号認定 8:30～13:30	● 遊び ● 順次登園 (早朝預かり保育)	● 片付け ● 所持品の始末・着替え	● 朝食の集まり ● クラスごとの活動 ● 排泄手洗い ● 厚食	● 遊び ● 片付け・排泄手洗い ● 帰りの集まり	● 預かり保育 各ハスコース ● 順次降園	● 午睡	● おやつ	● 活動や遊び ● 順次降園 ● 降園終了
2号認定 7:30～18:30	● 遊び ● 順次登園							







どろんこ  
気持ちいい...  
冷たいね!



早く大きく  
なってね...



どこまで高く  
できるかな?



ジュース  
はいどうぞ



色水ジュース  
こぼさないように



鬼たいじ  
するぞー!!

# 毎日の遊び そのものが アクティブラーニング



こねこね  
はじめての  
触感

**主体的**  
自分からやろうとし  
同時に、そこに  
見通しをもち、遊びを  
振り返ること

**対話的で**  
自分以外のだれかの  
考えを取り込みながら、  
自分もまた  
考えを出す

**深い学び**  
「なぜ?」  
「どうやって?」が  
入ってくるような  
活動を考えていく



これとこれを  
合わせると  
こんな色に  
なるよ!!

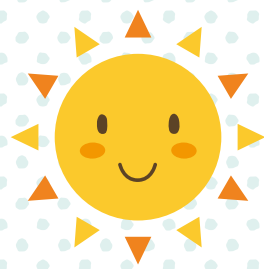


色の足し算  
実験スタート!!  
実験って  
どんなこと?



結果発表!  
「みんなはどうだったかな?」





# 1年間の行事

- ★ 毎月、誕生会と避難訓練を行っています。
- ★ 英語教室、サッカー教室、プール教室、うんどう教室、かがやきkids教室があります。
- ★ 多少の行事の変更がある場合があります。



- 1学期始業式
- 入園式
- 保育参観
- 家庭訪問



- 内科検診



- 歯科検診
- 保育参観



- 夕涼み会
- 1学期終業式
- 夏休み(1号)



- 2学期始業式



- 総合避難訓練



- 運動会



- 観劇
- 保育参観



- 発表会
- クリスマス会
- 2学期終業式
- 冬休み(1号)
- 個人面談



- 3学期始業式
- 生け花教室(5歳児)



- お茶会(5歳児)
- 豆まき会
- 保育参観



- お別れ会
- 3学期終業式
- 卒園式
- 春休み(1号)

